

# WWOP OL-RESOR TILL ISLAND OCH FÄRÖARNA

## 30 JUNI - 10 JULI, 2011

.....KAN KOMBINERAST MED ORIENTERING PÅ GRÖNLAND 22 JUNI - 28 JUNI

WWOP innbyr trivelig orienteringsreise i nordisk historia med 5 orienteringsløp på Island etterfulgt av 4 orienteringsløp på Færøyene. På Island starter vi med deltagelse i 3-dagersløpet ICE-O. I juni 2010, nesten 22 år etter det første orienteringsløpet på Island ble arrangert av WWOP i oktober 1988 ble det fra den nystartede orienteringsklubben Hekla i Reykjavik invitert til 2-dagersløpet ICE-O. I år arrangeres ICE-O for andre gangen.

I tilknytning til ICE-O arrangerer WWOP en orienteringsreise til Island og Færøyene. Totalt 10 løp på de grønne øyene i nord-atlantern.

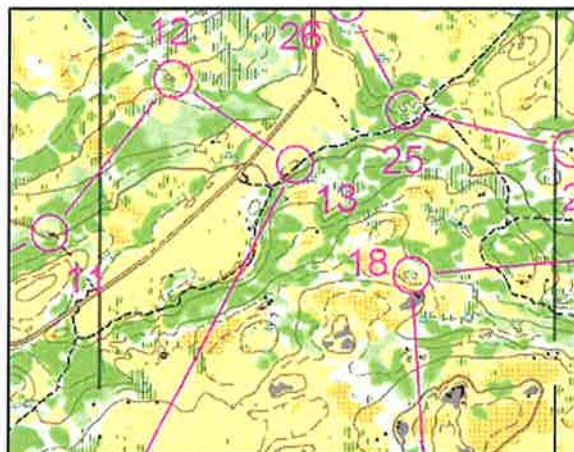
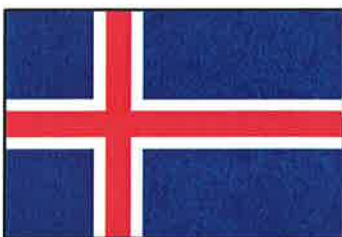
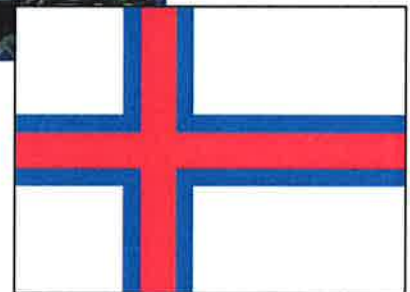
Med 11 dager til rådighet får vi også tid til en smakebil av naturseverdigheter og steder med historisk viktighet. Vi vil besøke de tre hovedattraksjonen som ligger i nærheten av Reykjavik; *Þingvellir National Park*, *Gullfoss* og det geotermiske området *Geysir*. Etter ICE-O vil vi ta en busstur litt nordover og oppleve litt av landskapet og småstedene utenfor Reykjavik. Vi har to overnattinger utenfor Reykjavik.

Severdighetene i Reykjavik sammen med shoppingmuligheter, kafeliv og uteliv samt kortreist mat får vi også muligheten til å oppleve mellom orienteringsløpene og de øvrige naturopplevelsene.

For de interesserte vil det også være mulighet til delta på utflukt for å oppleve sjøfugl og kanskje en hval.

På Færøyene er det kun korte avstander. Vi vil ta lokalbuss og ferge ut til naboøyene for å springe fjellorientering. I Thorshavn vil vi springe på et sprintkart tegnet av estlenderen Markus Puusepp.

Velkommen med *Din* påmelding!



# WWOP.SE



# ISLAND



## GRØNLAND

Arctic Midnight Orienteering arrangeres i Ilulissat på Grønland 22.-25. juni 2011. I Nuuk arrangeres det løp 27.-29. juni. For mer informasjon se: [www.iog.gl](http://www.iog.gl) og [www.northatlantic-o.co.cc/](http://www.northatlantic-o.co.cc/). Løpene på Grønland kan kombineres med WWOP's reise til Island og Færøyene.



Island er verdens attende største øy og den nest største i Europa (etter Storbritannia). Island ligger like sør for polarsirkelen, om lag 1000 km vest for Norge. Øya ligger på den midtatlantiske ryggen hvor de eurasiatiske og nordamerikanske kontinentalplatene glir fra hverandre. Øya ligger også over et såkalt varmpunkt. Disse forholdene gjør området geologisk svært ustabil med hyppige jordskjelv og vulkanutbrudd. Den midtatlantiske ryggen går igjennom Island, og de aktive vulkanene ligger på denne ryggen. Men den geologiske aktiviteten gir også varme kilder som islendingene utnytter til oppvarming, kraftproduksjon og i turistnæringen. Island har en aktiv «bassengkultur» i de mange svømmebassengene også utendørs, som er varmet fra varme kilder.

**ICE-O 2011**

**1st-3rd July**

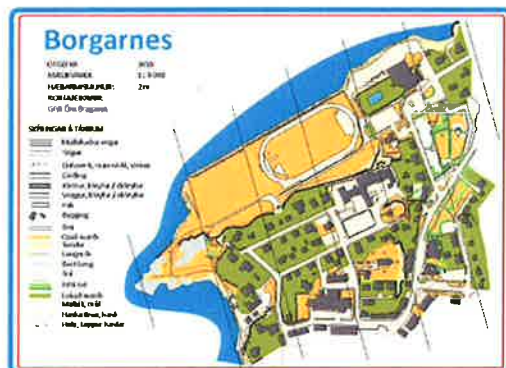
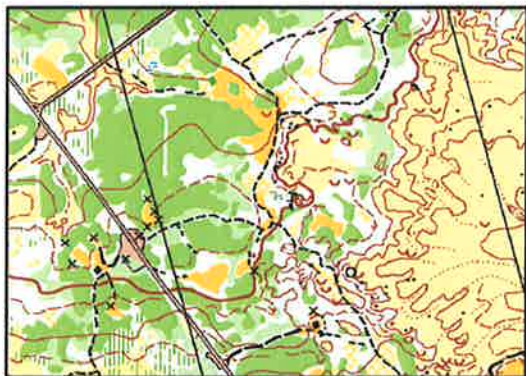
**ICELAND**



<http://rathlaup.is>



## ISLAND - DAG FOR DAG



### Torsdag 30. juni - Fly til Island og bade i den blå lagune

Fly til Island og ankomst til Keflavik mellom kl. 15:10 og kl. 15:35. Buss til den blå lagune og bad i det 5000 m<sup>2</sup> store geotermiske spa rett bortenfor Keflavik flyplass.

Busstur 1 time videre gjennom det åpne landskapet inn til Reykjavik. Innkvartering og felles middag.

### Fredag 1. juli ICE-O sprint

Etter frokost har vi god til å gjøre oss litt kjent i Reykjavik.

Sprintløpet starter kl. 18:00.

### Lørdag 2. juli ICE-O Long-distance

Etter frokost blir det busstransport ut til dagens lang-distanse med start kl. 11:00. Felles middag på kvelden.

### Søndag 3. juli ICE-O Short-distance

Frokost og buss ut til løpet som starter kl. 11:00. Vi reiser rett fra løpet ut på den 200 km lange "Golden Circle" via de tre hovedattraksjonen på søndre Island; *Pingvellir National Park*, *Gullfoss* og det geotermiske området *Geysir*. Vi er tilbake på hotellet utpå kvelden.



### Mandag 4. juli - Orientering i lavafeltet ved Gálgahraun

Vi reiser ut til lavafeltet rett syd for byen og springer et o-løp i et fantastisk lavaterreng før vi returnerer til hotellet for frokost og utsjekkning. Vi reiser på busstur nordover og vestover til Snæfellsnes-halvøya. Vi besøker bl.a *Stykkisholmur*, *Grundarfjurdur* på veg til *Olafsvik* der vi skal bo. Felles middag på hotellet.

### Tirsdag 5. juli - Sightseeing og sprint i Borgarnes

Etter frokost reiser vi vestover på halvøya og hvis vi har værgudene med oss vil vi få se den snøkleddede Snæfellsjökul badet i sol. Det blir flere stopp underveis for å se på ulike naturfenomen. Vi avslutter bussturen i Borgarnes hvor vi skal bo. På kvelden sprintløp i tettstedet.

### Onsdag 6. juli - Avreise til Færøyene

Etter frokost bussreise kl. 8:00 til flyplassen i Reykjavik for flight kl. 11:00 til Færøyene.



# FÆRØYENE



**Færøylene** (betyr «sauøylene» eller «de fjerne øylene») er en øygruppe som ligger nord for Skottland. Øylene var tidligere en del av Norgesveldet, men har siden 1814 vært en del av Kongeriket Danmark. Færøylene ble likevel allerede i 1709 administrativt lagt til Sjælland stift. Siden 1948 har øylene hatt indre selvstendighet, med to representanter i det danske Folketinget. Administrativt er Færøylene oppdelt i 6 sysler og 34 kommuner. Færøylene er ikke medlem av EU, til tross for at Danmark er det. Færøylene består av 18 øyer av vulkansk opprinnelse. Øygruppen har 50 000 innbyggere, hvorav 17 000 bor i hovedstaden Tórshavn, oppkalt etter den

Norske vikinger var den første store etter noen hundre år var befolkningen kommet befolkningstallet halvert på grunn av Orknøyene og Norge gjorde at befolkningstallet

Etter at man startet med havfiske, ble man tillegg ble det forbedringen av befolkningens tidoblet i løpet av 200 år fra 1700-tallet.

På slutten av 1980-tallet ble Færøylene rammet av en økonomisk krise som medførte høy arbeidsløshet. Dette medførte til at 10 prosent av befolkningen utvandret, halvparten til Danmark. Krisen var over i 1995 og mange av de utvandrede har siden flyttet tilbake.

Færøysk er språket som blir mest brukt i dagligtale på Færøylene. Færøysk er en del av den vestnordiske språkgrenen, som omfatter islandsk, færøysk, det utdødde språket norn og til dels norsk. Den nordiske språkgrenen tilhører den germanske gruppa av den indoeuropeiske språkfamilien.



befolkningsgruppen som flyttet til Færøylene, og opp i 4 000. Omkring 1349-1350 ble svartedauen. Senere innvandring fra Shetland, stabiliserte seg på ca. 5 000 innbyggere.

mindre avhengig av landbruket og av kystfiske, i helsetilstand. Dette bidro til at folketallet ble



## FÆRØYENE - DAG FOR DAG



### Onsdag 6. juli - Sentrale Thorshavn

Etter landing kl. 13:30 buss til Thorshavn 14:10-15:05. Innsjekking og avslapping før sprint-løpet i sentrale Thorshavn kl. 17:00. Felles middag.

### Torsdag 7. juli - Hestur

Frokost og avreise til naboøya i vest. Promenad til bussholdeplassen. Bussavgang kl. 8:10 og ferge 8:45. Vandring opp til platået på toppen av øya. Fjellorientering på kart i skala 1:20.000 og med fantastisk utsikt hvis vi har værgudene med oss. Retur med ferge kl. 15:00.



### Fredag 8. juli - Utfluktsdag med kveldssprint

På formiddagen kan man slappe av i Thorshavn, reise på utflykt, helikoptertur eller gå på fjellet vest for byen. Sprintløp kl. 18:00.

### Lørdag 9. juli - Avslutning av Færøylene 4-dagers på Nolsøy

Etter frokost felles promenad til ferga som går kl. 7:55 og bringer oss til naboøya rett øst for Thorshavn.



Fjellorientering på kart i skala 1:20.000 og med fantastisk utsikt hvis vi har værgudene med oss. Retur med ferge kl. 16:45 eller kl. 19:25. Felles middag.

### Søndag 10. juli - Hjemreise

Etter frokost og eventuelt siste byvandring, avreise med flybuss og retur til Bergen eller København med Atlantic Airways.

## KORTPROGRAM (oppdatert pr. 25. april 2011)

Dag	Datum	Tävlingsplats	Land	Distans	Anmärkning	Övernattning	Rese
Tor	30. juni					Reykjavik	Fly fra Skandinavia til Keflavik utenfor Reykjavik, flybuss via Den blå lagune til Rejkjavik.
Fre	1. juli	Reykjavík Miðbæ	ISL	Sprint	ICE-O 2011, em	Reykjavik	Promnad til tävling.
Lör	2. juli	Heiðmörk, Reykj.	ISL	Long	ICE-O 2011	Reykjavik	Buss til tävlingsplatsen 10-15 km österom staden.
Sön	3. juli	Vífilsstaðahlíð, Re.	ISL	Middle	ICE-O 2011	Reykjavik	Buss til tävlingsplatsen 10-15 km österom staden.
Mån	4. juli	Gálgahraun, Rey.	ISL	Middle	före frukost	Reykjavik	Buss til tävlingsplatsen 15 km österom staden. Buss 200 km Reykjavik - Stykkisholmur - Olafsvik.
Tis	5. juli	Borgarvik	ISL	Sprint	eftermiddag/kväll	Olafsvik	Buss 150 km Olafsvik - Borgarnes.
Ons	6. juli	Thorshavn	FÆR	Sprint	eftermiddag/kväll	Borgarnes	Buss 80 km Borgarnes - Reykjavik lufthavn. Fly fra Reykjavik til Færøylene. Flybuss til Thorshavn.
Tor	7. juli	Hestur	FÆR	Long	fjell-orientering	Thorshavn	Lokalbuss og ferge ut til naboøya i vest.
Fre	8. juli	Thorshavn-nord	FÆR	Sprint	eftermiddag/kväll	Thorshavn	Gangavstand til løpet.
Lör	9. juli	Nolsøy	FÆR	Long	fjell-orientering	Thorshavn	Ferge til naboøya i øst.
Sön	10. juli		FÆR			Thorshavn	Flybuss til flyplassen. Fly til Bergen eller København.

### Flyreisene

Det er gode muligheter for direkte fly til Island. Hjem fra Færøylene må de fleste reise via Bergen eller København.

Trondheim-Keflavik	torsdag 30. juni	15:00-15:35 (2t35)	NOK 1880,- (pr. 1. mars)	FI326 Icelandair, <a href="http://www.icelandair.com">www.icelandair.com</a>
Trondheim-Keflavik	torsdag 30. juni	15:00-15:35 (2t35)	NOK 1880,- (pr. 1. mars)	FI326 Icelandair, <a href="http://www.icelandair.com">www.icelandair.com</a>
Bergen-Keflavik	torsdag 30. juni	13:10-15:35 (4t25)	NOK 1880,- (pr. 1. mars)	FI326 Icelandair, <a href="http://www.icelandair.com">www.icelandair.com</a>
Oslo-Keflavik	torsdag 30. juni	14:45-15:25 (2t40)	NOK 1880,- (pr. 1. mars)	FI319 Icelandair, <a href="http://www.icelandair.com">www.icelandair.com</a>
Stockholm-Keflavik	torsdag 30. juni	14:10-15:20 (3t10)	NOK 1487,- (pr. 1. mars)	FI307 Icelandair, <a href="http://www.icelandair.com">www.icelandair.com</a>
København-Keflavik	torsdag 30. juni	14:00-15:10 (3t10)	NOK 1515,- (pr. 1. mars)	FI205 Icelandair, <a href="http://www.icelandair.com">www.icelandair.com</a>
Reykjavik-Færøylene	onsdag 6. juli	11:00-13:30 (1t30)	NOK 1087,- (pr. 1. mars)	RC402 Atlantic Airways, <a href="http://www.atlantic fo">www.atlantic fo</a>
Færøylene-Bergen	søndag 10. juli	09:30-12:00 (1t30)	NOK 1532,- (pr. 1. mars)	RC430 Atlantic Airways, <a href="http://www.atlantic fo">www.atlantic fo</a>
Færøylene-København	søndag 10. juli	11:00-14:20 (2t20)	NOK 1547,- (pr. 1. mars)	RC452 Atlantic Airways, <a href="http://www.atlantic fo">www.atlantic fo</a>
Færøylene-København	søndag 10. juli	14:45-18:05 (2t20)	NOK 1547,- (pr. 1. mars)	RC456 Atlantic Airways, <a href="http://www.atlantic fo">www.atlantic fo</a>

Flygresorna kan Ni boka själva (efter at anmälningen er bekreftet från WWOP), evt. via [www.wideroe.no](http://www.wideroe.no), [www.icelandair.com](http://www.icelandair.com), [www.atlantic fo](http://www.atlantic fo) eller via [info@newstravel.com](mailto:info@newstravel.com), även tel. 044 200340 innan Sverige, eller + 46 44 200340 från andra länder.

### Kostnader

Hela resan 30 juni - 10 juli kostar preliminärt 10.500 SEK per deltagare inkl. bussresor, övernattningar med frukost och reseledelse.

Tävlingskostnader och utflykter tillkommer. Var och en booker sine flygresor efter at anmälningen er bekreftet från WWOP. Det er möjligt att delta under kortare tid eller forlenge resan vid start eller slutt.

### Anmälningar

Anmälningar snarast eller senast omkring 30. maj till [wwop@swipnet.se](mailto:wwop@swipnet.se) eller telefon 044-238523 med namn, tävlingsklass, SI-nummer, Emit-nummer, födelsedag, födelseort, pass-nummer, e-post adress, gatuadress och telefonnummer. Betal anmälning-savgift - 2.000 SEK - till WWOP bankgiro 930-2100 eller till WWOP convertible NOK-konto 7058.07.52444.

Velkommen med *Dina* frågor eller anmälan! NB! maks 30 platser!



### WWOP

"Dr." Peo Bengtsson

[wwop@swipnet.se](mailto:wwop@swipnet.se)

[www.wwop.se](http://www.wwop.se)

(+46) 44 238523

(+46) 707 228523



Frode Konst

[fko@norconsult.no](mailto:fko@norconsult.no)

(+47) 6757 1740

(+47) 4540 1740

